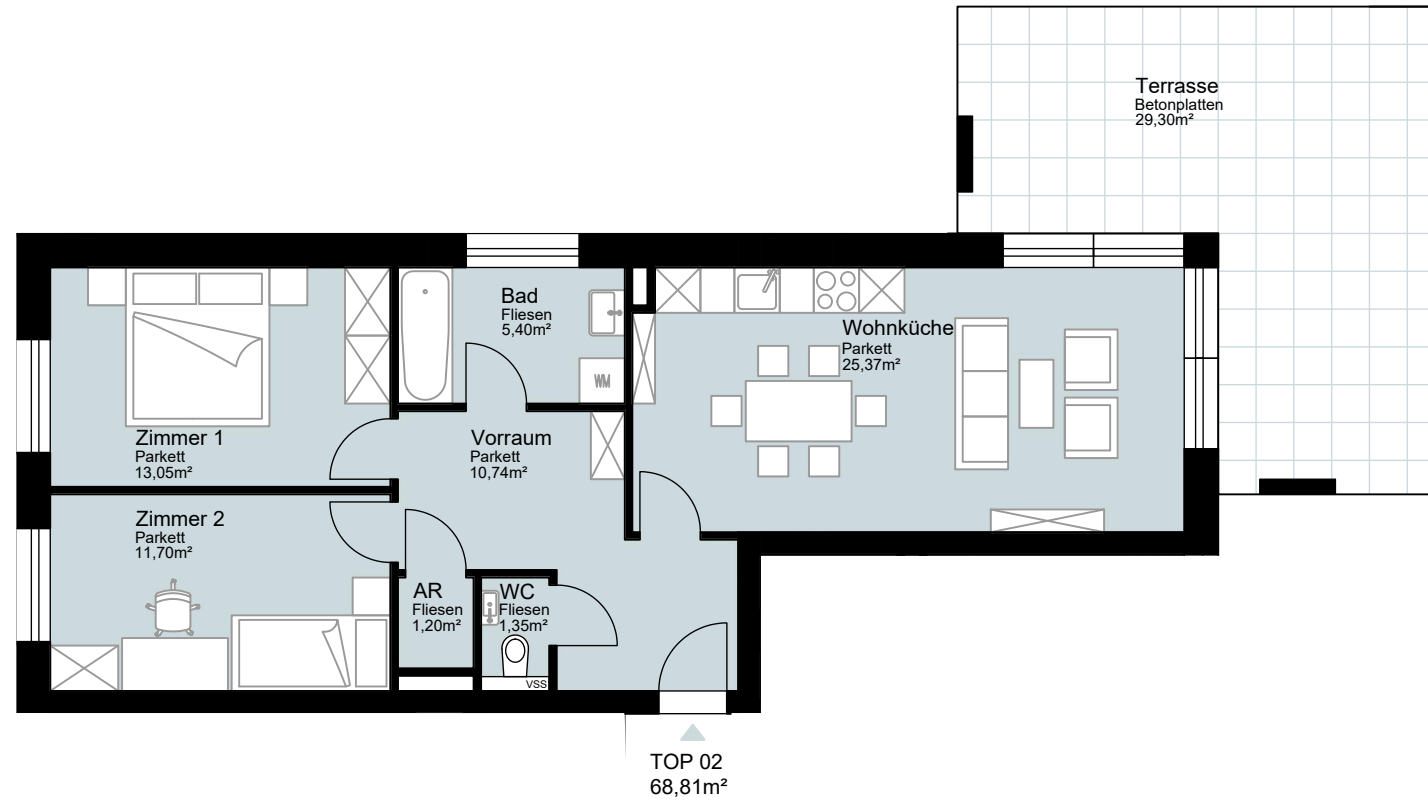


Die vorliegende Zeichnung ist urheberrechtlich geschützt. Vervielfältigungen, auch von Ausschnitten, sind nur mit unserer Zustimmung gestattet!

# Ja Wohnen Völkermarkt

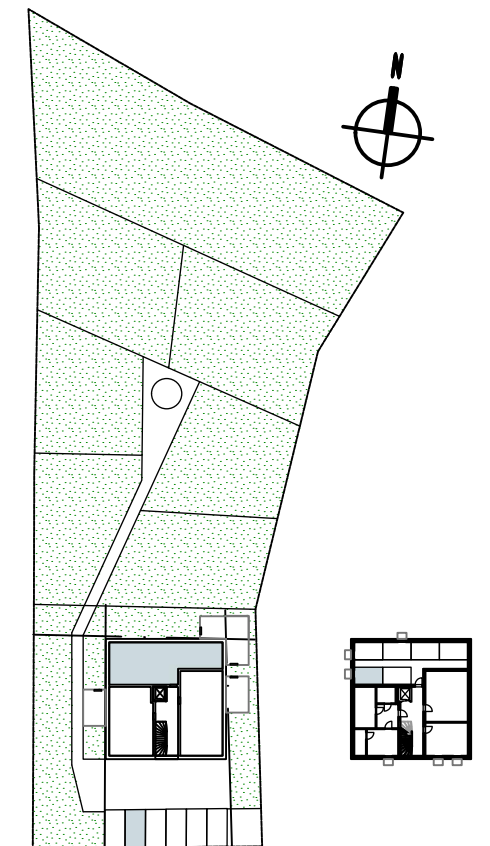


## TOP 02

|              |                            |
|--------------|----------------------------|
| 01 Vorraum   | 10,74 m <sup>2</sup>       |
| 02 Wohnküche | 25,37 m <sup>2</sup>       |
| 03 Zimmer 1  | 13,05 m <sup>2</sup>       |
| 04 Zimmer 2  | 11,70 m <sup>2</sup>       |
| 05 Bad       | 5,40 m <sup>2</sup>        |
| 06 WC        | 1,35 m <sup>2</sup>        |
| 07 AR        | 1,20 m <sup>2</sup>        |
| <b>Summe</b> | <b>68,81 m<sup>2</sup></b> |

|                     |                      |
|---------------------|----------------------|
| 08 Terrasse         | 29,30 m <sup>2</sup> |
| 09 Kellerabteil     | 8,62 m <sup>2</sup>  |
| 10 Stellplatz Nr.02 | 13,50 m <sup>2</sup> |

## Übersicht



ERDGESCHOSS



ARCHITEKTUR VON:



G+H ZIVILTECHNIKER GMBH  
 St.Andrä 100 9433 St.Andrä  
 +43 4358 55266  
 office@gh-zt.at  
 www.gh-zt.at  
 Hauptpl. 16 9100 Völkermarkt