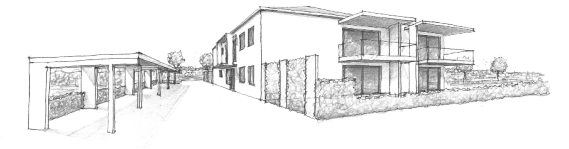


Die vorliegende Zeichnung ist urheberrechtlich geschützt. Vervielfältigungen, auch von Ausschnitten, sind nur mit unserer Zustimmung gestattet!

Ja Wohnen Völkermarkt

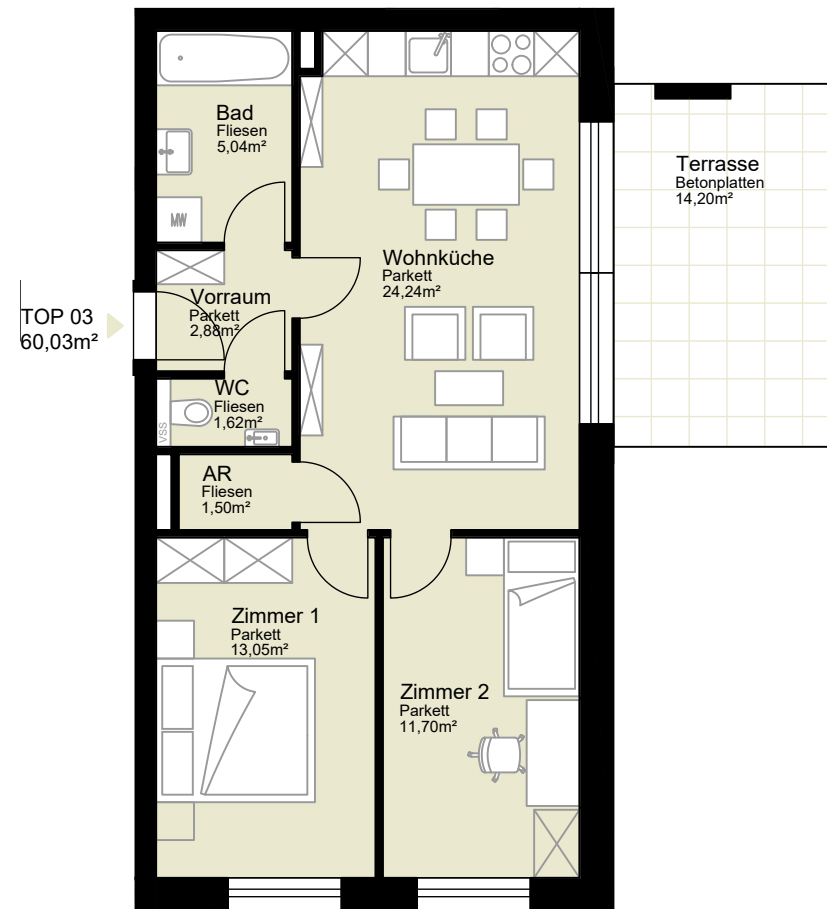
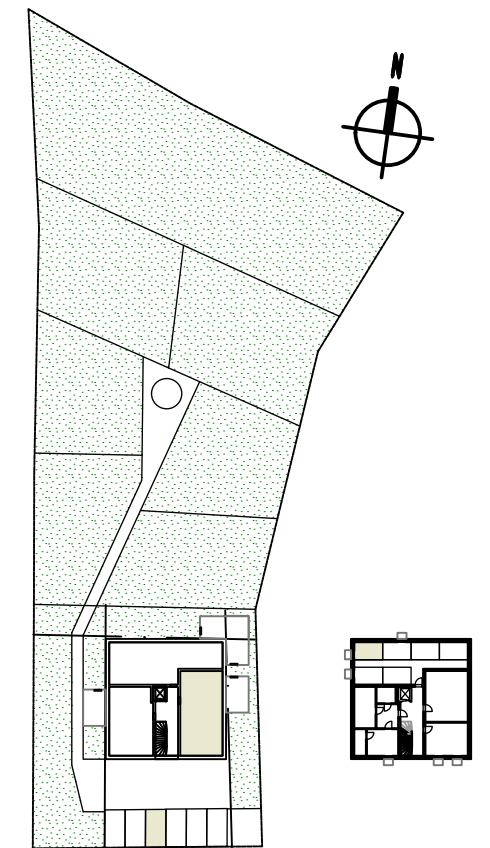


TOP 03

01 Vorraum	2,88 m ²
02 Wohnküche	24,24 m ²
03 Zimmer 1	13,05 m ²
04 Zimmer 2	11,70 m ²
05 Bad	5,04 m ²
06 WC	1,62 m ²
07 AR	1,50 m ²
Summe	60,03 m²

08 Terrasse	14,20 m ²
09 Kellerabteil	8,62 m ²
10 Stellplatz Nr.03	13,50 m ²

Übersicht



ERDGESCHOSS



ARCHITEKTUR VON:



G+H ZIVILTECHNIKER GMBH
 St.Andrä 100 9433 St.Andrä
 +43 4358 55266
 office@gh-zt.at
 www.gh-zt.at
 Hauptpl. 16 9100 Völkermarkt